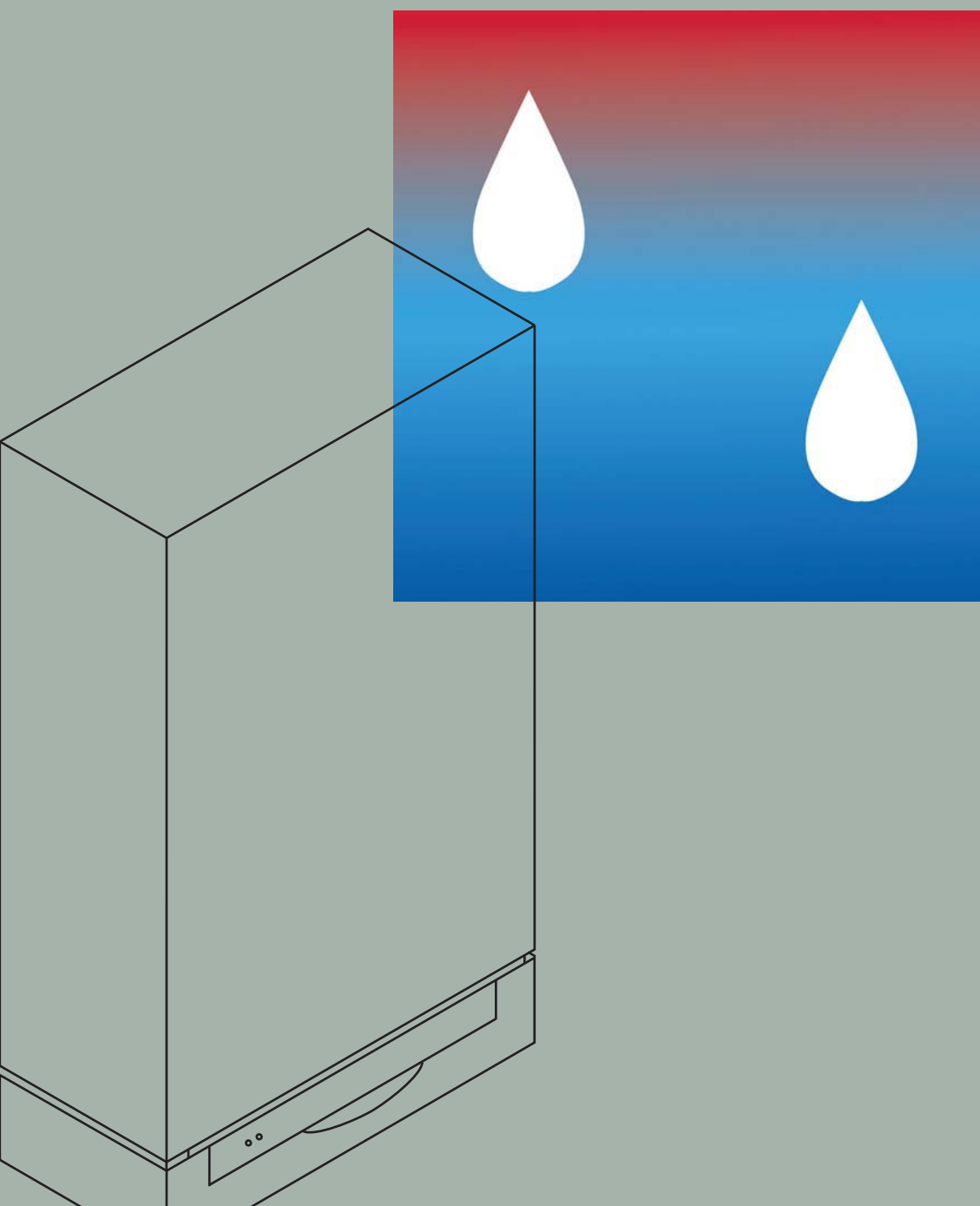
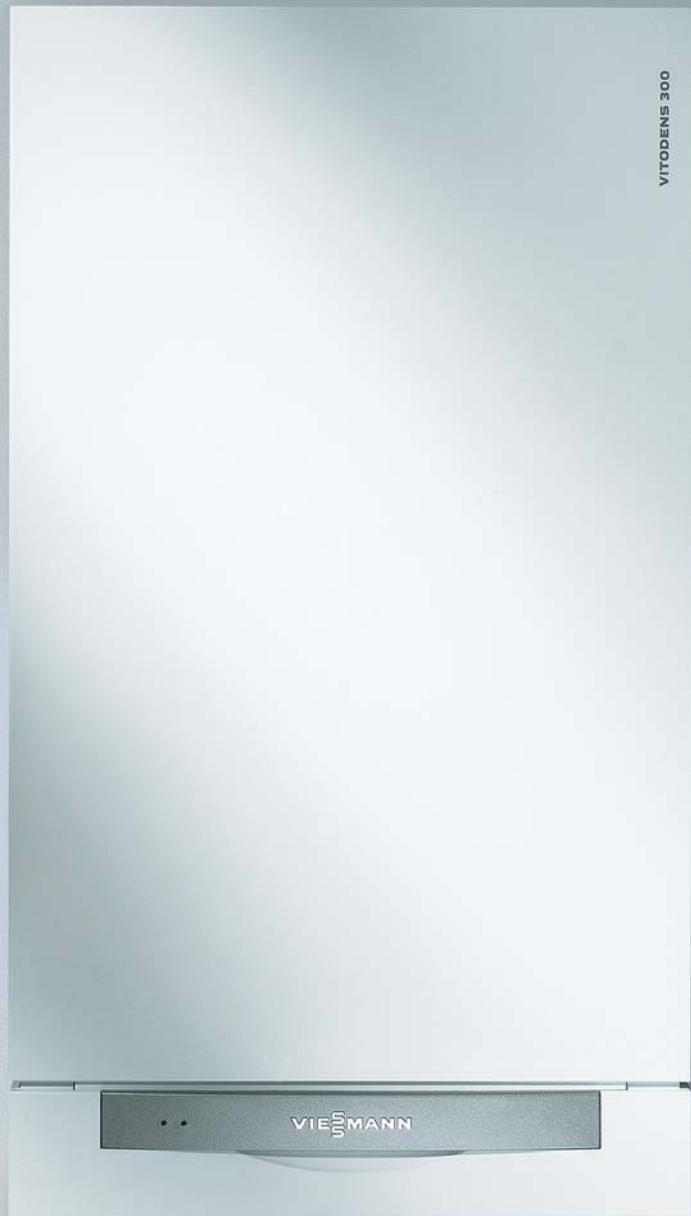


VITODENS

Cazan mural în condensăție pe combustibil gazos
Putere nominală de la 4,5 până la 66 kW
Pentru instalații cu mai multe cazane - până la 264 kW

VIESSMANN





Compact
și puternic:
Vitodens 300

Cazan în condensatie din clasa de vârf

Cazanul mural Vitodens 300 destinat încălzirii locuinței și preparării apei calde menajere are o eficiență greu de egalat. Arzătorul compact Matrix și suprafețele de transfer termic Inox-Radial din oțel inoxidabil garantează eficiența energetică și un confort ridicat.

Eficiență energetică normată de până la 109%

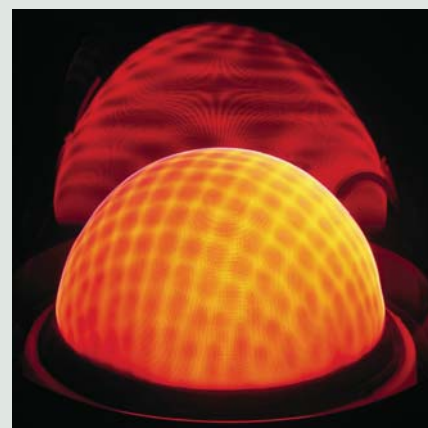
Pentru reducerea cheltuielilor de încălzire, Viessmann a pus la punct noua suprafață de transfer termic Inox-Radial pentru schimbătorul de căldură realizat din oțel inoxidabil, conectat la arzătorul compact Matrix.



Suprafața de transfer termic
Inox-Radial din oțel inoxidabil

Silențioasă, eficientă și curată

Veți aprecia funcționarea silențioasă a cazanului Vitodens 300 în locuința dvs. Arzătorul compact Matrix funcționează deosebit de eficient. De asemenea, cine consumă puțin produce și puține emisii nocive. Arzătorul modulant compact Matrix asigură o ardere radiantă extrem de săracă în emisii de substanțe poluante.

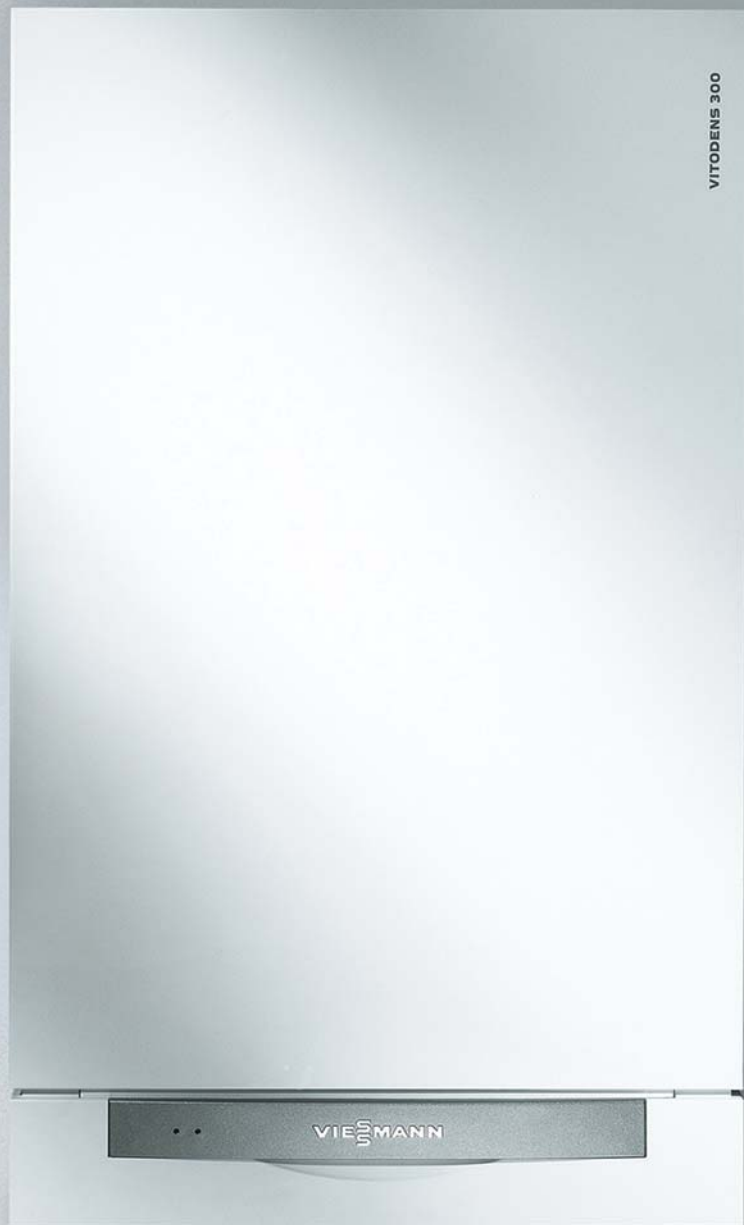


Arzătorul compact Matrix.

Confortabil în deservire

Setările uzuale sunt realizate cu ajutorul automatizării Vitotronic. Astfel, temperatura se reglează continuu în funcție de cea exterioară, arderea fiind adaptată continuu condițiilor exterioare, iar trecerea de la regimul de vară la cel de iarnă se realizează automat. Dacă aveți alte dorințe de reglare personală a căldurii sau apei potabile, panoul de suprafață vă ușurează acest lucru prin intermediul display-ului sau prin telecomandă.

- Cazan în condensatie pe combustibil gazos, disponibil în variantă pentru încălzire sau pentru încălzire și prepararea apei calde menajere, cu puteri de la 4,5 până la 26 kW
- Eficiență energetică normată de până la 109%
- Suprafață Inox-Radial din oțel inoxidabil: eficient și durabil
- Emisie de noxe extrem de redusă datorită arzătorului compact Matrix
- Respectă cele mai exigente norme privind protecția mediului ambiant
- Deosebit de silențios, ideal pentru locuințe.



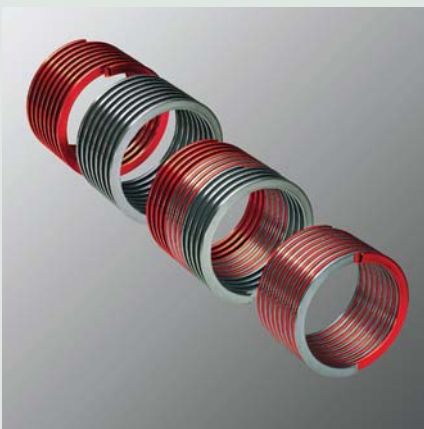
Vitodens 300:
eficiență mare,
posibilități multiple de utilizare

Soluții eficiente pentru un necesar mare de căldură

Cazanele murale Viessmann reprezintă soluții adecvate pentru blocuri de locuințe, sedii de firme sau instituții. Vitodens 300 oferă soluții avantajoase din punct de vedere al prețului, ca centrale individuale de până la 66 kW, sau montate în cascadă cu până la 4 cazane de încălzire și o putere de până la 264 kW.

Putere ridicată, spațiu redus

Schimbătoarele de căldură paralele Inox-Radial dublu elicoidale din oțel inoxidabil conferă o putere mare în spațiu minim. Astfel este posibilă o funcționare deosebit de eficientă cu o eficiență energetică normată de până la 109%.



Schimbător de căldură paralel
Inox-Radial dublu elicoidal

Eficient și curat

Arzatorul modulant compact MatriX este adecvat oricărui tip de gaz. Prin emisiile sale deosebit de reduse de noxe nu depășește nici în varianta de mare putere valorile normelor ecologice „Îngerul Albastru”.

Montajul în cascadă

Automatizarea Vitotronic permite legarea în cascadă a până la patru cazane Vitodens 300 într-un singur ansamblu de încălzire. În această situație puterea cazanelor se adaptează automat necesarului de căldură. Aceasta înseamnă că în funcție de necesarul de căldură este în funcțiune numai unul sau toate patru cazane.



Cazane murale în condensație pentru încălzire, cu funcționare pe combustibil gazos, montate în cascadă, cu puteri de până la 264 kW

- Cazan în condensație cu funcționare pe combustibil gazos cu puteri de la 12,2 până la 66 kW
- Posibilitatea racordării în cascadă a până la 4 cazane, cu putere până la 264 kW
- Eficiență energetică normată de până la 109%
- Sistemul de adaptare automată a vitezei de evacuare a gazelor garantează eficiență pe termen lung.